

# Демонстрационная версия экзаменационного материала по биологии 8 класс

1. Нервные узлы в нервной системе человека относят к её

- 1) периферическому отделу
- 2) центральному отделу
- 3) коре больших полушарий
- 4) подкорковым ядрам

Ответ: \_\_\_\_

2. Какую из перечисленных функций не выполняет спинной мозг?

- 1) проведение импульсов от головного мозга к скелетной мускулатуре
- 2) осуществление простейших двигательных рефлексов
- 3) проведение импульсов от скелетной мускулатуры к головному мозгу
- 4) управление произвольными движениями скелетных мышц

Ответ: \_\_\_\_

3. Что придаёт костям упругость?

- 1) вода
- 2) белки
- 3) углеводы
- 4) соединения фосфора

Ответ: \_\_\_\_

4. Какую кость не относят к скелету нижней конечности?

- 1) локтевая кость
- 2) пяточная кость
- 3) большая берцовая кость
- 4) малая берцовая кость

Ответ: \_\_\_\_

5. Анна, не одеваясь, вышла зимой на балкон снять сушащееся там белье. Температура на балконе  $-5\text{ }^{\circ}\text{C}$ , Анна провела на балконе 7 минут. Какая температура была в брюшной полости Анны перед возвращением в комнату?

- 1) около  $0\text{ }^{\circ}\text{C}$
- 2) между  $10\text{ }^{\circ}\text{C}$  и  $37\text{ }^{\circ}\text{C}$
- 3) от  $0\text{ }^{\circ}\text{C}$  до  $37\text{ }^{\circ}\text{C}$
- 4) около  $37\text{ }^{\circ}\text{C}$

Ответ: \_\_\_\_

6. Одной из причин малокровия может быть

- 1) недостаток железа в пище
- 2) повышенное содержание эритроцитов
- 3) жизнь в горах
- 4) недостаток сахара

Ответ: \_\_\_\_

7. Где кровь движется с наименьшей скоростью?

- 1) в капиллярах
- 2) в плечевой артерии
- 3) в верхней полой вене
- 4) в нижней полой вене

Ответ: \_\_\_\_

8. Что позволяет определить электрокардиограмма?

- 1) активность различных участков миокарда
- 2) кислородную ёмкость крови
- 3) давление крови после нагрузки
- 4) анатомические размеры сердца

Ответ: \_\_\_\_

9. Какой орган относят к пищеварительному каналу?

- 1) печень
- 2) желудок
- 3) слюнные железы
- 4) поджелудочную железу

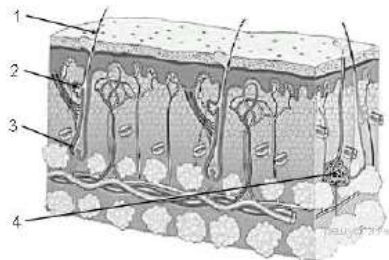
Ответ: \_\_\_\_

10. Какую функцию выполняют ворсинки мерцательного эпителия трахей?

- 1) удаление пыли из лёгких
- 2) защита от патогенов
- 3) осушение поступающего воздуха
- 4) обогрев поступающего воздуха

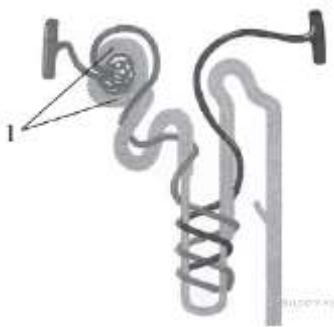
Ответ: \_\_\_\_

11. Какой цифрой на схеме строения кожи человека обозначена потовая железа?



Ответ: \_\_

12. Рассмотрите рисунок строения нефрона. Что на нём обозначено под цифрой 1?



- 1) почечная артерия
- 2) капсула нефрона
- 3) извитой каналец
- 4) собирательная трубка

Ответ: \_\_

13. Что воспримут изображённые на рисунке рецепторные клетки?



- 1) вкус
- 2) запах
- 3) звук
- 4) свет

Ответ: \_\_

14. Какое из перечисленных образований относят к оптической системе глаза?

- 1) слепое пятно

- 2) зрительный нерв
- 3) роговица
- 4) сосудистая оболочка

Ответ: \_\_\_

**15.** Какие из перечисленных симптомов характерны для гриппа? Выберите три верных признака из шести и запишите цифры, под которыми они указаны.

- 1) высокая температура
- 2) воспалённые глаза
- 3) головная боль
- 4) выпадение волос
- 5) повышенный аппетит
- 6) слабость

Ответ: \_\_\_\_\_

**16.** Какие структуры относят к периферической нервной системе человека? Выберите три верных ответа из шести и запишите цифры, под которыми они указаны.

- 1) спинно-мозговые нервы
- 2) передний мозг
- 3) нервные узлы
- 4) спинной мозг
- 5) черепно-мозговые нервы
- 6) продолговатый мозг

Ответ: \_\_\_

**17.** Вставьте в текст «Газообмен у человека» пропущенные термины из предложенного перечня, используя для этого числовые обозначения. Запишите в текст цифры выбранных ответов, а затем получившуюся последовательность цифр

(по тексту) впишите в приведённую ниже таблицу.

#### Газообмен у человека

В газообмене у человека участвуют две системы: дыхательная и \_\_\_\_ (А). Атмосферный воздух попадает в организм человека через носовую или ротовую полость, откуда поступает в гортань и далее через \_\_\_\_ (Б) и бронхи в лёгкие. В лёгких происходит газообмен между воздухом и \_\_\_\_ (В), в результате чего кровь насыщается кислородом. С током крови \_\_\_\_ (Г) поступает к органам и тканям, где снова происходит газообмен. Из крови в ткани поступает кислород, а из тканей в кровь — углекислый газ. \_\_\_\_ (Д) будет удалён из крови при газообмене в лёгких.

ПЕРЕЧЕНЬ ТЕРМИНОВ:

- 1) кислород
- 2) углекислый газ
- 3) кровеносная
- 4) покровная
- 5) трахея
- 6) глотка
- 7) кровь
- 8) лимфа

Запишите в ответ цифры, расположив их в порядке, соответствующем буквам:

А	Б	В	Г	Д